

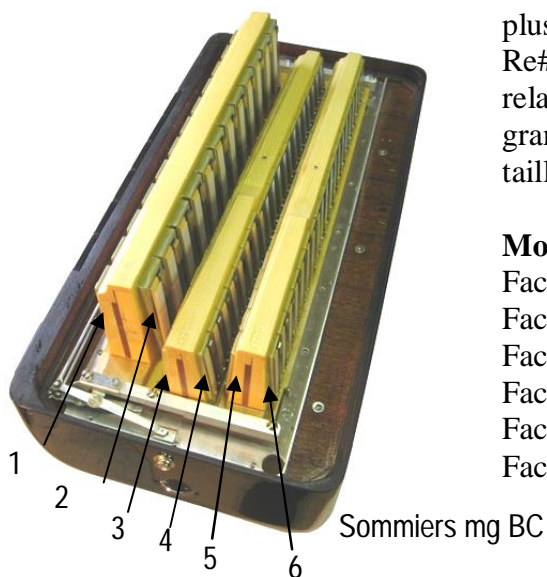
Tout au long du XXe siècle, il y eu de nombreuses propositions pour rendre possible le jeu mélodique à la mg des accordéons.

A partir de la fin du siècle, la structure musicale courante à mg des bass'chros, est à deux voix, sonnante à intervalle d'8ve. Ici, la plus grave est appelée 16' (16 pieds), l'aigue est le 8' (8 pieds).

La note la plus grave de chacune des voix est le Mi (16' = Mi0; 8' = Mi1).

Pour une raison d'esthétique sonore, plus les lames sonnent graves, plus elles sont grandes. A cause de leur encombrement, les plaquettes de l'8ve la plus grave de chacune des 2 voix, ne sont pas montées dans le même alignement que celles du medium aigu.

Un accordéon BC peut comporter, pour une note identique, plusieurs tailles de lame. Il s'agit surtout des notes de Mi1 à Re#2. A md, dans la voix basson (16') elles sont relativement petites. Comme graves du 8' mg, elles sont très grandes, et comme bas medium du 16' mg, elles sont de taille intermédiaire.



Montage des plaquettes sur les faces de sommiers

Face 1 - voix 8' - octave grave

Face 2 - voix 16' - octave grave

Face 3 - voix 8' - medium aigu - Mi; Fa#; Sol#; etc.

Face 4 - voix 16' - medium aigu - Fa; Sol; La; etc.

Face 5 - voix 8' - medium aigu - Mi; Fa#; Sol#; etc.

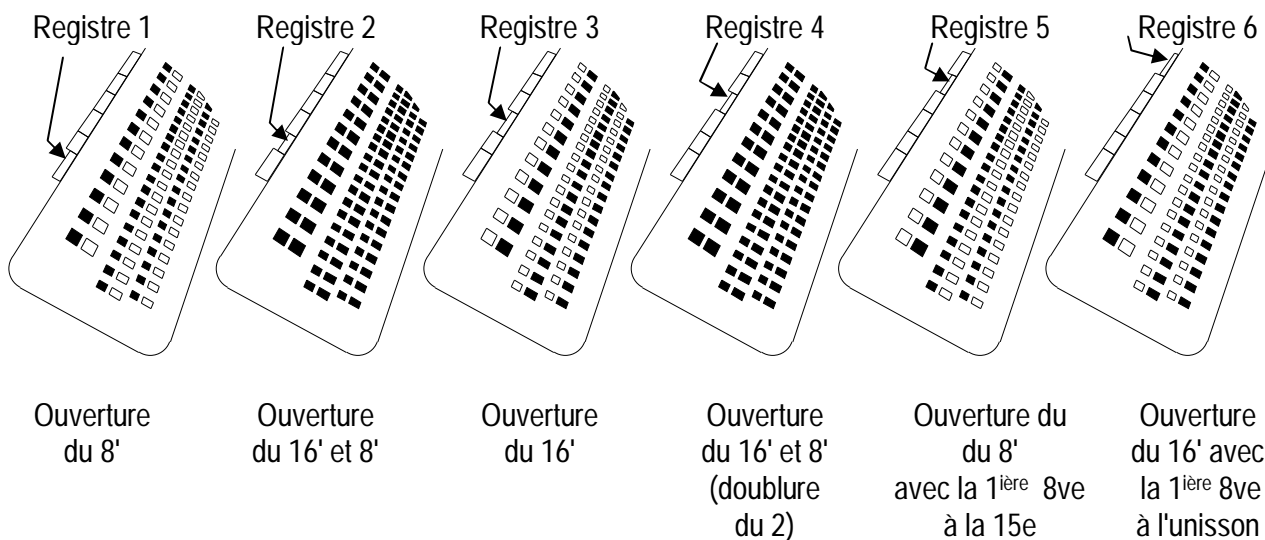
Face 6 - voix 16' - medium aigu - Fa; Sol; La; etc.

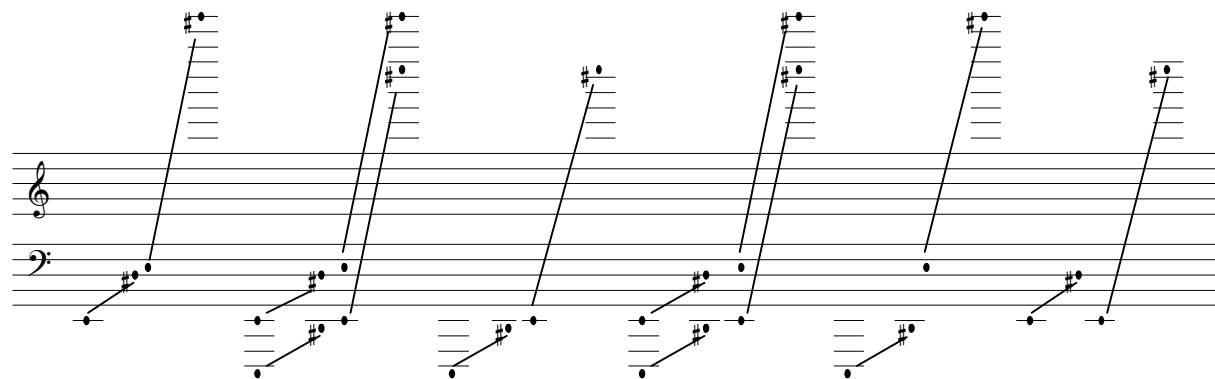
Registration basique du clavier mélodique et des basses pédales

A 2 voix, les possibilités de registration a priori, sont au nombre de trois, le 16'; le 8' et le 16' + 8'. (Ici dessous, les registres 3, 1 et 2.)

Du fait de la séparation d'un côté les 8ves graves, de l'autre le medium aigu, d'autres registrations sont possibles (Ici, les registres 5 et 6.)

Les deux rangs de basses pédales sonnent à l'identique de l'8ve grave du clavier mélodique.





Registre 1 Registre 2 Registre 3 Registre 4 Registre 5 Registre 6

Sonorités réelles, sans renfort.

Le grave sonne identique aux basses pédales et dans la 1^{ière} 8ve du clavier mélodique.

L'aigu est moins élevé selon les modèles.

Registration avec renfort

Un dispositif de registration sur la mécanique se rajoute à la registration par les coulisses.

Le renfort agit - en doublant les voix à l'8ve - sur les basses pédales, ainsi que sur l'8ve la plus grave du clavier mélodique. Le medium aigu de celui-ci n'est pas affecté.

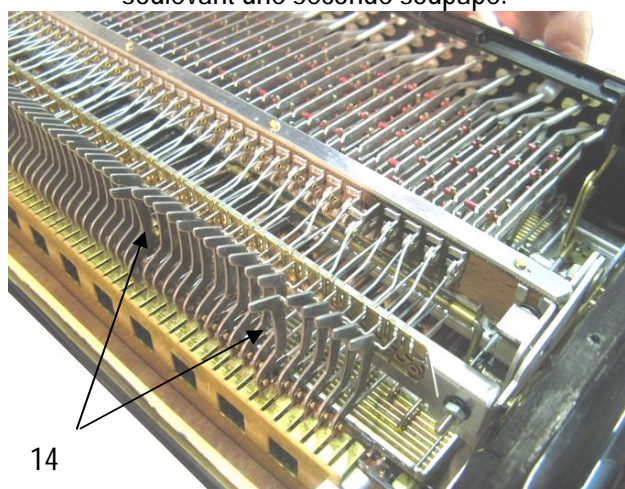
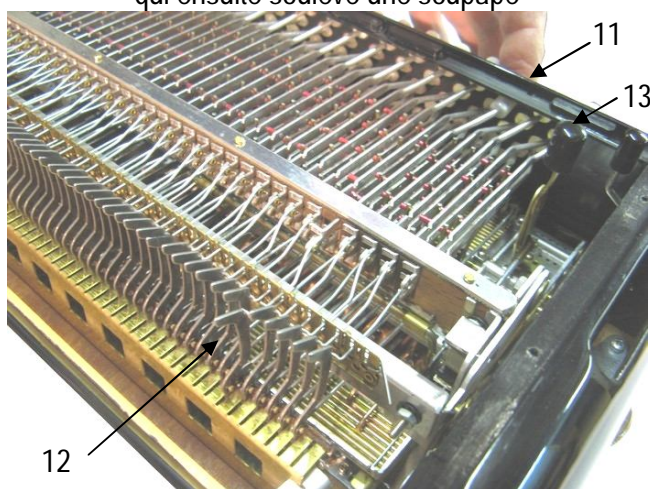
Le renfort est actionné par un levier (13).

Lorsqu'un poussoir (11) est actionné, il agit sur un renvoi (12). Le bras de réaction du renvoi soulève directement, ou indirectement, la soupape ad hoc. Cette soupape couvre 2 orifices sonores (16' et 8'). A moins que les coulisses soient fermées, les lames correspondantes sonnent.

Vue sur une mécanique à déclencheur (BC; bass'chro...)

En position "sans renfort" le poussoir (11)
 fait plier en arrière le renvoi (12)
 qui ensuite soulève une soupape

En alternant la position du levier (13)
 le renfort agit sur un second renvoi (14)
 soulevant une seconde soupape.



BC - 8ve grave medium aigu
 Basses pédales

The diagram shows a musical staff with a treble clef and a bass clef. The treble clef staff contains two notes: a G4 (G sharp) and an A4 (A sharp). The bass clef staff contains two notes: a G2 (G sharp) and an A2 (A sharp). Lines connect the G notes and the A notes between the two staves, indicating a perfect octave relationship. Below the bass clef staff, there are three horizontal lines representing the bass pedals, with a G sharp and an A sharp note on each line, indicating an 8th octave extension of the bass notes.

Registration BC tutti
 16' et 8' + renfort

Registration en basses standard (BS)

Lorsque la barre du déclencheur est actionnée, les liaisons entre poussoirs accords et renvois sont débrayées. En même temps, un dispositif mécanique similaire à celui du renfort, est embrayé. Les collecteurs accords sont liés à 12 renvois, pour composer les différents accords.

Les accords sonnent, sur le 16' de Mi2 à Re#3, sur le 8' de Mi3 à Re#4. Trois registrations sont possibles pour les accords. Soit 16' seul, 8' seul, ou les deux ensemble. Le renfort n'agit en rien sur les accords.

Les 3 registrations des basses sont également 16' seul, 8' seul et les 2 ensembles. Chacune peut avoir un ajout d'8ve au moyen du renfort.

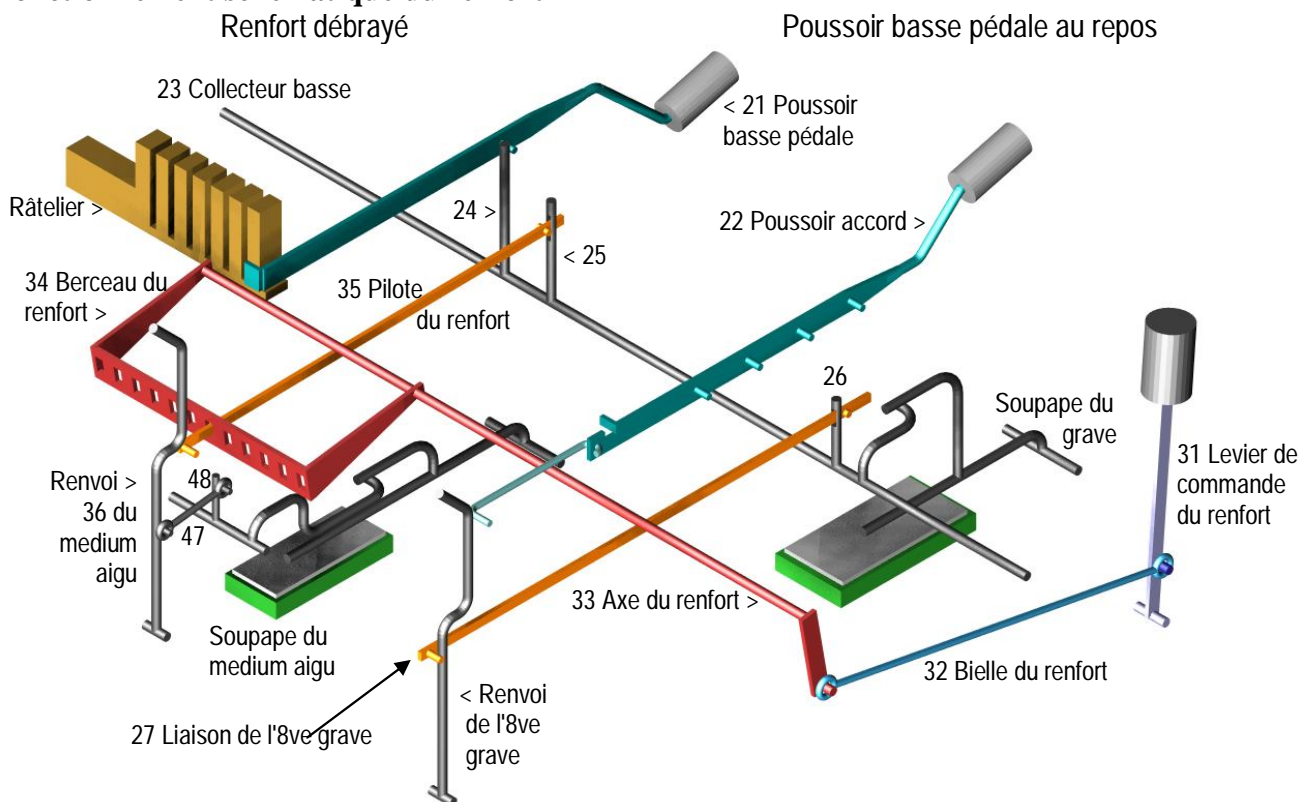
Les combinaisons entre basses et accords peuvent varier. Ici, le registre 1 avec renfort, donne les 16' et 8' aux basses avec le 8' aux accords. Le registre 6 donne les mêmes basses mais avec le 16' aux accords.

The image displays two rows of musical notation, each with six examples labeled Reg 1 through Reg 6. Each example shows a treble clef staff and a bass clef staff. The notes in the treble clef staff represent the chords, and the notes in the bass clef staff represent the bass pedals. The registration settings are as follows:

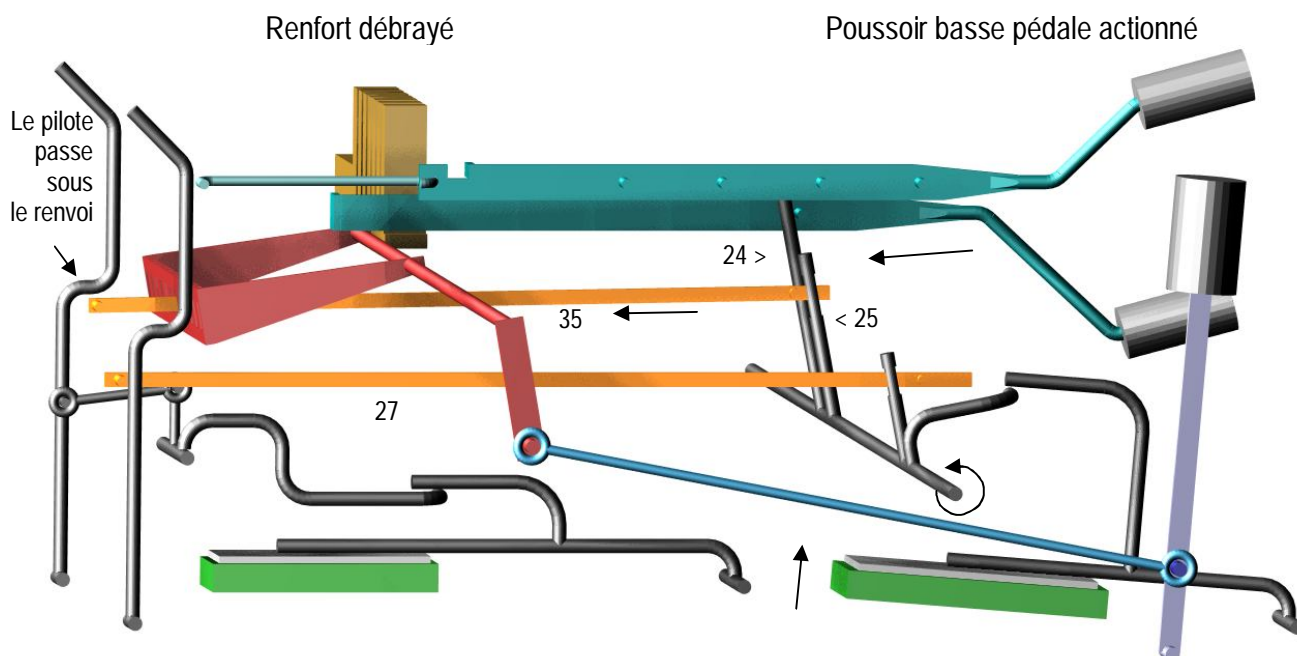
- Reg 1: Treble clef has G4 and A4; Bass clef has G2 and A2.
- Reg 2: Treble clef has G4 and A4; Bass clef has G3 and A3.
- Reg 3: Treble clef has G4 and A4; Bass clef has G2 and A2.
- Reg 4: Treble clef has G4 and A4; Bass clef has G3 and A3.
- Reg 5: Treble clef has G4 and A4; Bass clef has G2 and A2.
- Reg 6: Treble clef has G4 and A4; Bass clef has G3 and A3.

Below the second row, the labels are: Reg 1 + renfort, Reg 2 + renfort, Reg 3 + renfort, Reg 4 + renfort, Reg 5 + renfort, Reg 6 + renfort.

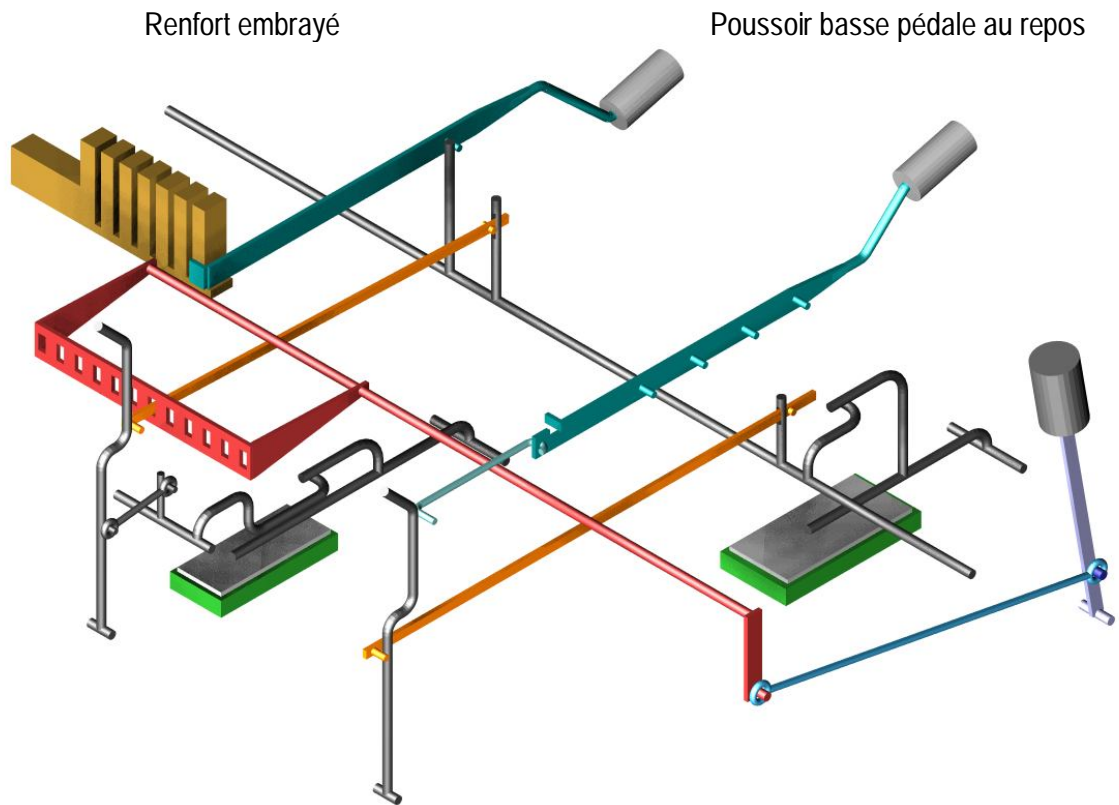
Fonctionnement schématique du renfort



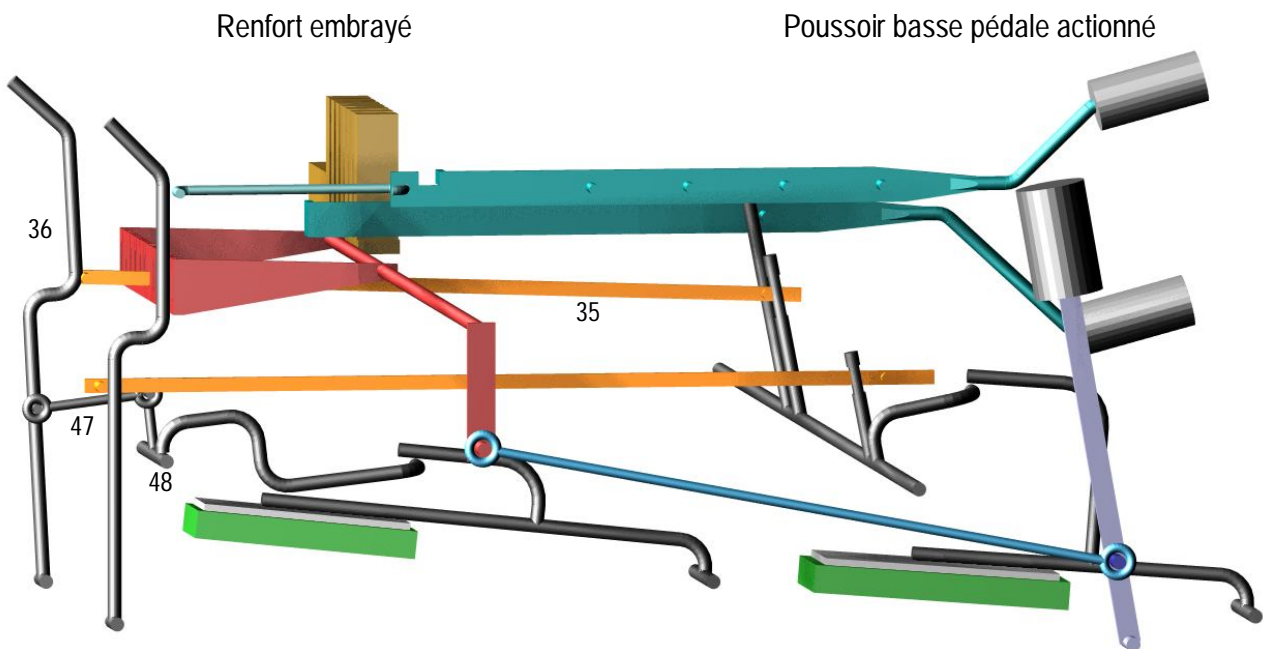
Le dispositif est ici montré au repos.



Le renfort en position débrayée, un poussoir de basse pédale est actionné. Il fait pivoter le collecteur appartenant par le picot action (24). La soupape de l'8ve grave est soulevée. Le picot (25) actionne le pilote (35), qui passe sous son renvoi, et n'agit pas de ce fait. Ici, le poussoir accord est montré en position d'enclenchement du clavier mélodique; 8ve grave. Lorsqu'il est actionné, il tire sur la barre de liaison (27) et fait pivoter le collecteur basse, à l'instar du poussoir de basse pédale.



La figure montre les poussoirs au repos, le renfort embrayé.



Lorsque le renfort est embrayé, le pilote (35) fait pivoter le renvoi (36) qui actionne par l'intermédiaire de l'abrégé (47) (48) la soupape de medium aigu, à l'8ve de la soupape basse.